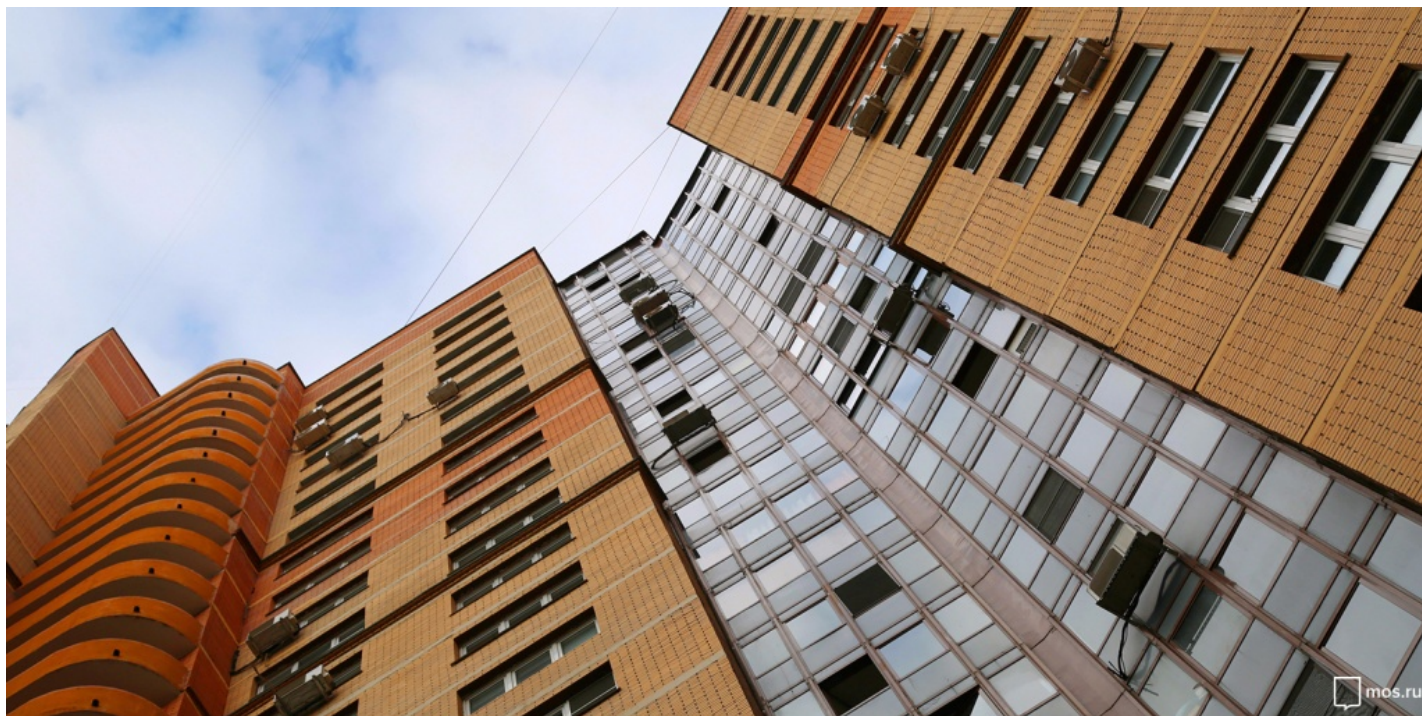


## До конца года будет разработана схема строительства вдоль МКАД

25.09.2017



Новые разрешения на стройку до утверждения территориальных схем выдавать перестанут.

До конца года в Правительстве Москвы разработают схемы развития территорий вдоль МКАД, рассказал глава [Департамента развития новых территорий Владимир Жидкин](#).

По его словам, без территориальных схем разрешения на строительство на этих землях выдавать не будут.

Застройщики уже получили документы на возведение там пяти миллионов «квадратов» недвижимости. В будущем на территориях, примыкающих к МКАД, можно построить еще четыре-пять миллионов квадратных метров.

«Однако решений о такой застройке нет. Это потенциал на перспективу, если он будет востребован», — отметил глава ведомства.

С учетом имеющихся разрешений потенциально на этих территориях может появиться около 10 миллионов квадратных метров недвижимости. Около половины из них придется на жилье, вторая половина — коммерческая застройка, которая обеспечит новые рабочие места.

---

Адрес страницы: <http://golyanovo.mos.ru/presscenter/news/detail/6881221.html>

---

[Управа района Гольяново](#)